

PushExit

VoIP e VideoIP

presentazione

PUSH.IT
NETWORKING



SOLUZIONI
INFORMATICHE



Contro della telefonia tradizionale

Basata su collegamenti punto-punto

Tariffe al minuto elevate

Pochi servizi per l'utente

Configurazione statica

Modifiche costose

Richiede cablaggi dedicati

Cos'è il VoIP?

E' una tecnologia che trasforma la nostra voce in traffico IP e permette il suo trasporto sulla nostra normale linea dati anziché sulle tradizionali linee telefoniche.

Perchè passare a VoIP?

Due sono i principali motivi:

un maggior numero di servizi

un forte risparmio che permette di
ammortizzare l'investimento in
pochi mesi

Strumenti per il VoIP

centralino in grado di gestire
connessioni SIP e telefoni IP

schede di interfaccia verso la
telefonia tradizionale (linee
esterne, PBX preesistente)

telefoni in grado di interagire
con il centralino scelto



PushExit VoIP

Cosa è?

Un centralino VoIP di nuova generazione, in grado di gestire connessioni SIP e telefoni IP.

Un sistema flessibile e modulare con accessibilità universale da una qualsiasi postazione Internet come, ad esempio, PC, Palmare, SmartPhone.

Cosa fa?

In/Out band DTMF

Controllo di Guadagno/Attenuazione

Call Progress Tone Detection

Number mapping

Trunk Groups

Identificazione del chiamate

Cosa (altro) fa?

QoS (Quality of Service)

Dettaglio chiamate

Least Cost Routing

Modalità SPY (ideale per call-center)

Transferimento di chiamata

Parcheggio di chiamata

Integrazione

E' possibile tramite l'utilizzo di interfacce adatte collegare l'infrastruttura VoIP alla telefonia preesistente, così da poter distribuire l'investimento nel tempo.

Trunk

Viene definito come trunk un collegamento tra due centralini con piena visibilità tra gli interni o la connessione verso un carrier esterno, tradizionale o VoIP che sia.

Schede Analogiche

Esistono sia schede adatte a collegare un telefono/fax (FXS) sia schede adatte a collegare linee analogiche (FXO).

Schede digitali BRI

E' possibile utilizzare scheda da 1 o più attacchi base per gestire servizi ISDN, sia in modalità NT che TE.

Ognuno di questi attacchi prevede 2 conversazioni contemporanee.

Schede digitali PRI

Un accesso primario permette di utilizzare con un solo connettore fino a 30 conversazioni contemporanee.

Esistono schede con uno o più connettori PRI.

Esempio

Un centralino tradizionale gestisce un PRI.

Il nuovo PBX avrà due connessioni PRI: una a cui collegare le linee dell'ISP ed una configurata parimenti a quella legacy che verrà ricollegata al centralino.

Risultato

Tutti i telefoni IP possono usare i servizi preesistenti.

Tutti i telefoni preesistenti possono utilizzare i servizi avanzati.

Come collegarsi

Oltre alle normali linee telefoniche è possibile sottoscrivere uno più abbonamenti con carrier VoIP.

Le tariffe sono estremamente vantaggiose, soprattutto con l'estero.

Routing delle chiamate

E' possibile preimpostare quale tipo di servizio utilizzare per servire quali tipi di chiamate, al fine di garantire il maggior risparmio.

Advanced Call Routing

A seconda del prefisso composto, dell'orario o del costo è possibile scegliere quale linea impegnare per raggiungere una destinazione, basandoci sul database delle connessioni disponibili.

Queue

Le code sono dei numeri virtuali a cui uno o più interni si possono associare.

es: 990 è un numero di help desk che fa suonare l'interno di tutti gli operatori che partecipano a quel servizio.

IVR

Un sistema di guida vocale al fine di raggiungere velocemente l'interno desiderato, servizi, applicazioni o la rubrica è disponibile nativamente su Asterisk.

Telefoni

Esistono diversi tipi di telefoni con diversi costi e diverse funzionalità.

E' possibile utilizzare i softphone, ovvero programmi per PC che emulano il telefono.

Siamo stanchi dei cavi!

I telefoni IP possono essere alimentati dallo switch, se è presente il supporto 802.3af, Power over Ethernet (PoE).

Molti telefoni possono fare da bridge ethernet per il PC, così da non dover aggiungere punti rete.

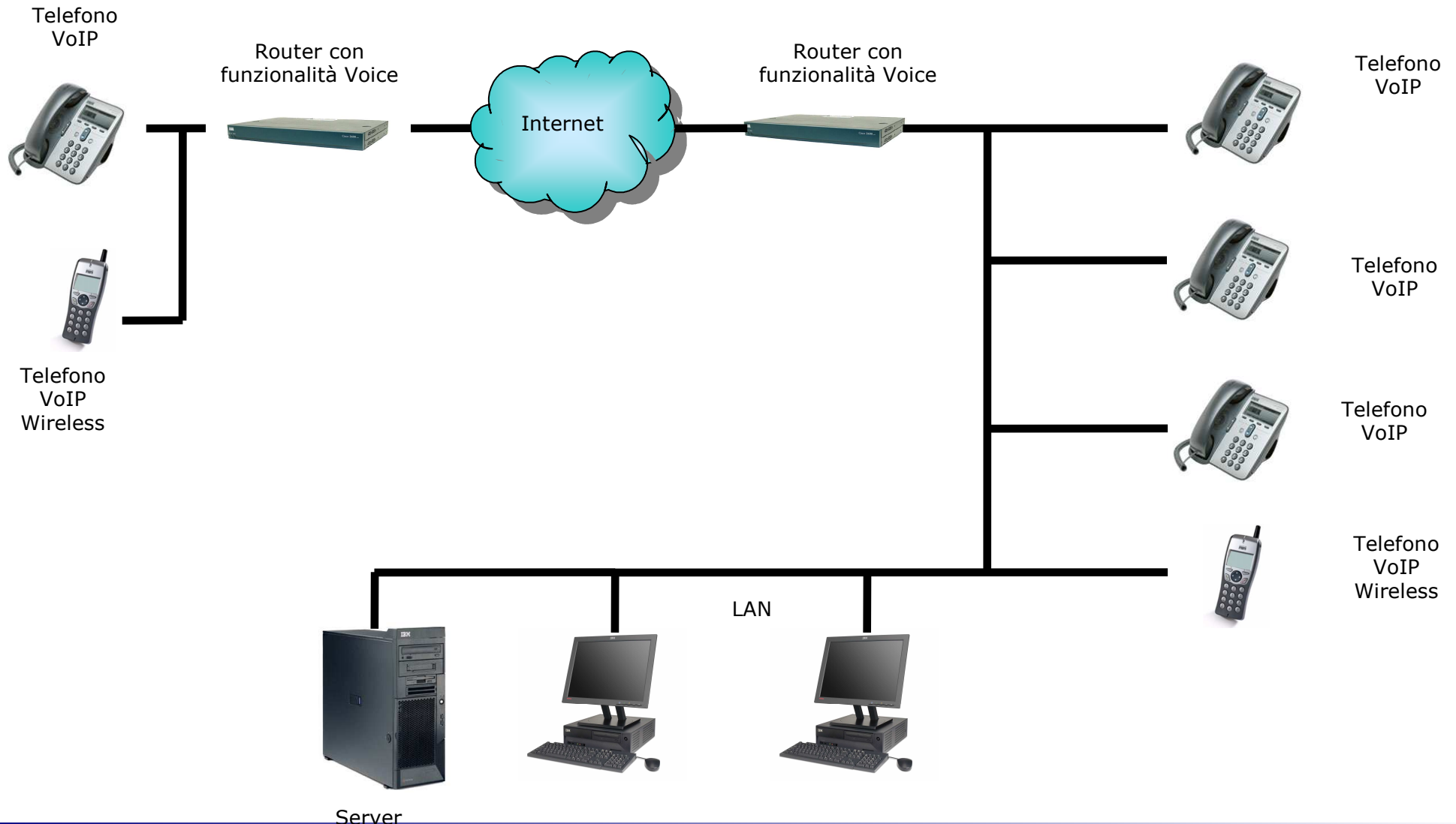
Guerrieri della strada :)

Pubblicando su Internet, con i dovuti accorgimenti, il nostro servizio VoIP possiamo permettere l'accesso ad utenti "road-warrior".

Portabilità

Questo garantisce la possibilità di spostare il proprio telefono e di conseguenza avere con se il proprio interno (es. in un'altra filiale, a casa, da un cliente).

VoIP: schema logico



Perchè oggi?

Il VoIP esiste da anni.
Ho curato personalmente alcune
installazioni (trunk)
ancora nel 1999.

Ad oggi la tecnologia è matura
ed i costi convenienti.

Codec

| | |
|----------|---------------------------|
| g711alaw | G.711 A Law 64000 bps |
| g711ulaw | G.711 u Law 64000 bps |
| g723ar53 | G.723.1 ANNEX-A 5300 bps |
| g723ar63 | G.723.1 ANNEX-A 6300 bps |
| g723r53 | G.723.1 5300 bps |
| g723r63 | G.723.1 6300 bps |
| g726r16 | G.726 16000 bps |
| g726r24 | G.726 24000 bps |
| g726r32 | G.726 32000 bps |
| g728 | G.728 16000 bps |
| g729br8 | G.729 ANNEX-B 8000 bps ** |
| g729r8 | G.729 8000 bps ** |
| gsmefr | GSMEFR 12200 bps |
| gsmfr | GSMFR 13200 bps |

Soluzioni, prodotti e codec

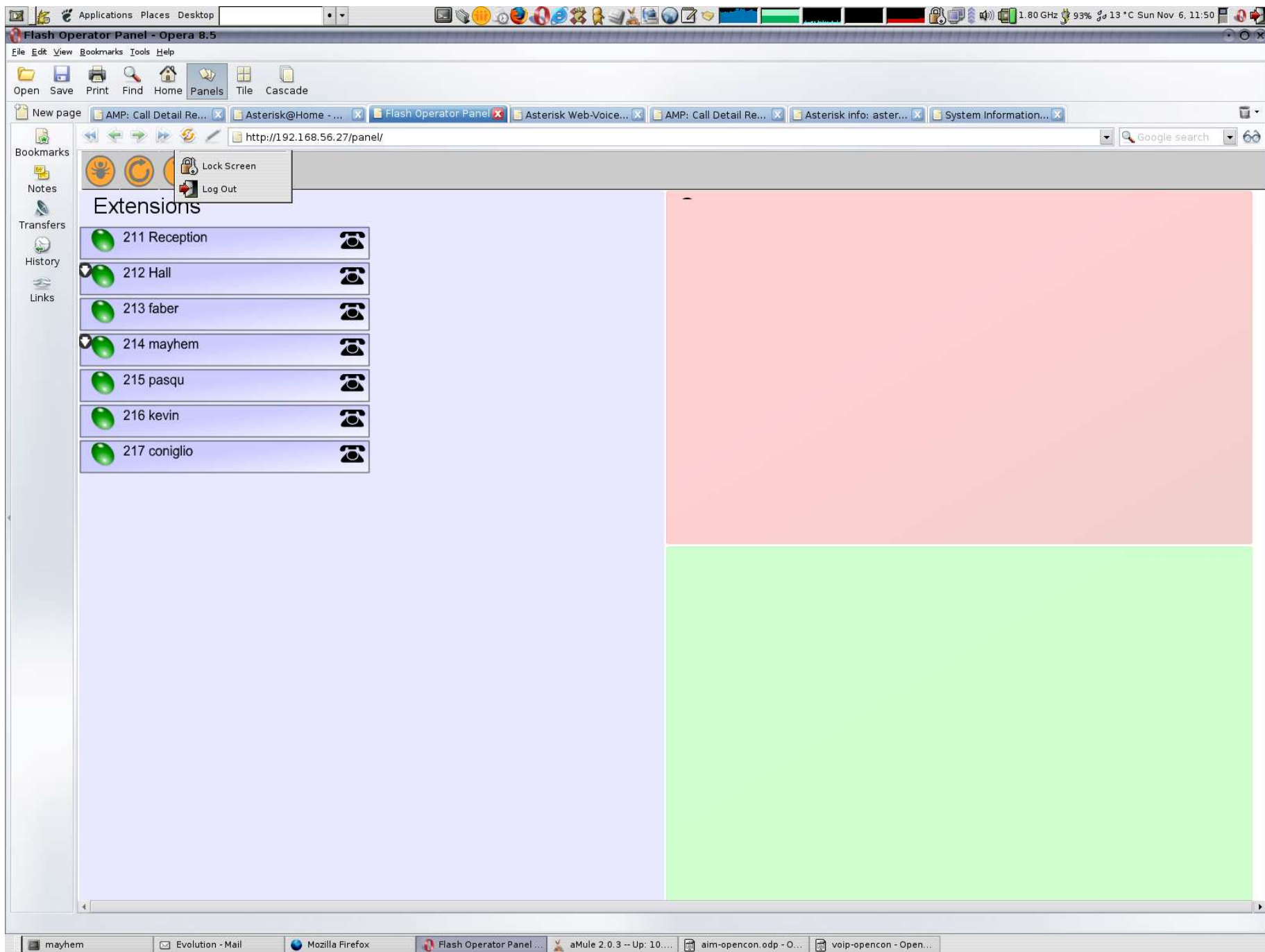
PushExit VoIP e i telefoni SIP permettono di scegliere quali codec utilizzare in quale contesto.

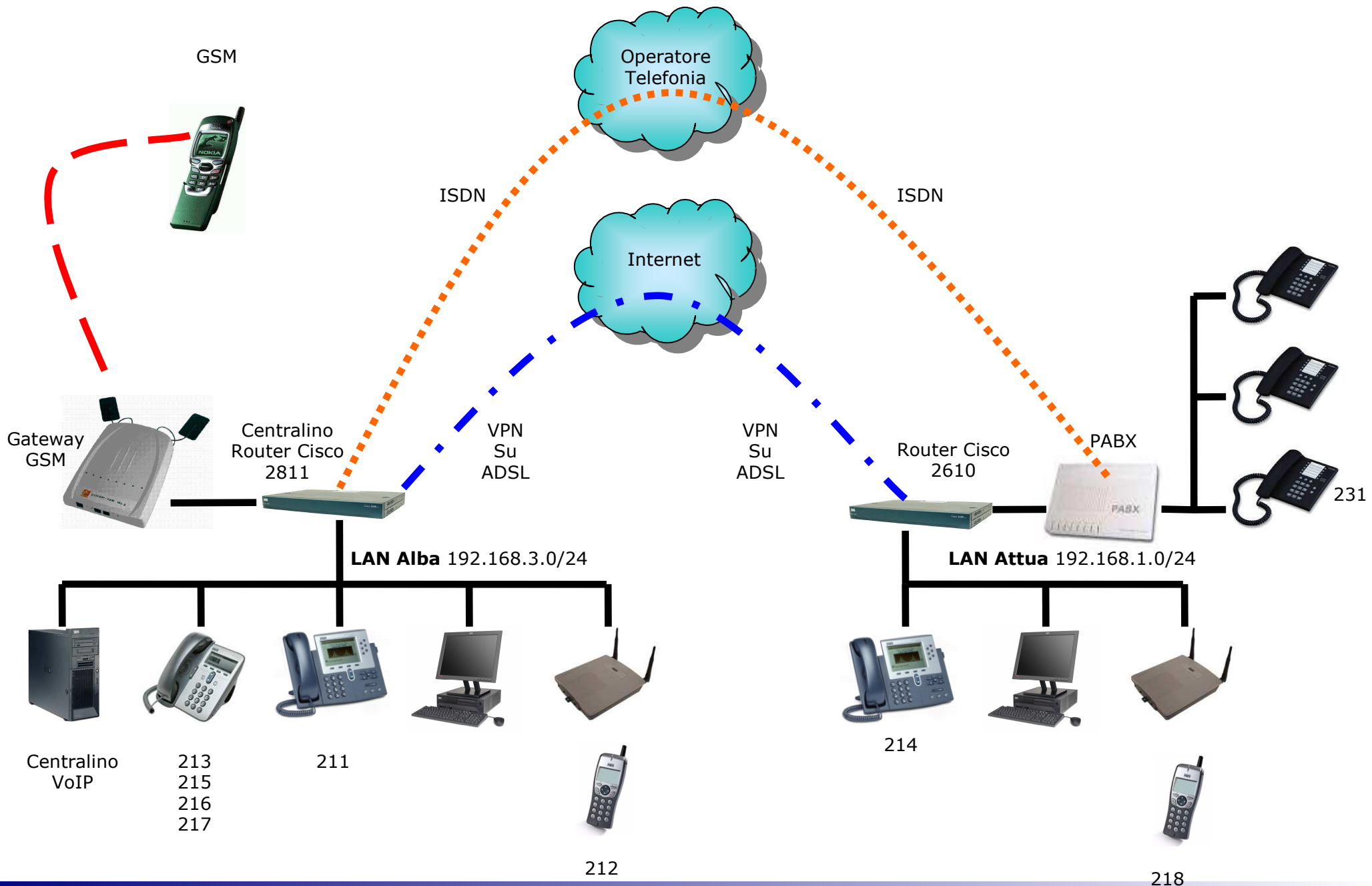
Altre soluzioni commerciali vincolano il codec utilizzato restringendo le nostre possibilità di disegno dell'infrastruttura.



Operator Panel

L'Operator Panel permette di verificare quali conversazioni sono attive attraverso quali canali.







PushExit VideoIP

Cosa è?

PushExit VideoIP è un sistema di video sorveglianza IP.

Un sistema flessibile e modulare con accessibilità universale da una qualsiasi postazione Internet come, ad esempio, PC, Palmare, SmartPhone.

Siamo stanchi dei cavi!

Il sistema funziona anche in modalità WIRELESS (senza stesura di linee di connessione).

In modalità wireless le telecamere si possono connettere, spostare o eliminare (senza fili).

Cosa fa?

Scatta foto a intervalli regolari.

Scatta foto se rileva movimenti.

Scatta foto ad orari prefissati.

Registra filmati se rileva movimenti.

Esegue azioni se rileva movimenti.

Visualizza piu' telecamere
contemporaneamente.

Telecamere

E' compatibile con una vasta gamma di telecamere.

Amplia le funzioni degli impianti TVCC (anche preesistenti) eliminando persone, ambienti e monitor dedicati.

Per la visualizzazione si utilizzano normali computer, anche via Internet.

Configurabile

PushExit VideoIP è un sistema completo.

Può essere configurato per soddisfare le richieste di videosorveglianza più esigenti.

Personalizzabile

Ad esempio, consente prestazioni personalizzate per ogni utente e la gestione dello spazio monitor con di diverse tipologie di Quad: 2x2, 3x3, 4x4, 3x4, 5x4, 6x6 etc.

Integrabile

Integrabile nella LAN aziendale.
Utilizza il protocollo standard
TCP/IP.

Può sfruttare i cablaggi della Lan
aziendale ed è compatibile con
connessioni HDSL, ADSL, ISDN, PSTN,
GSM, GPRS.

VideoIP: schema logico

